

expos

ETRANGER

SIÈGES RECYCLÉS

Martino Gamper a collecté cent chaises abandonnées durant deux ans. Il les recycle, détourne leur style et leur structure pour mieux en explorer leurs capacités fonctionnelles.

"Seconda Interpretazionz. Serie e Fuori Serie", Triennale di Milano, viale Alemagna 6, 20121 Milan, Italie. Du 28 septembre au 8 novembre 2009.

"100 Chairs in 100 Days",
design Martino Gamper
(2007).



GEHRY, TRAVAUX RÉCENTS

Les réalisations de Franck O. Gehry sont étudiées par Germano Celant, commissaire d'exposition. Il s'agit, à travers des films, photos, maquettes, dessins et images 3D, de montrer différentes étapes de leur élaboration, de mesurer leur nouveauté comme le lien qu'elles entretiennent avec leur contexte géographique.

"Franck O. Gehry Since 1997", Triennale di Milano, viale Alemagna 6, 20121 Milan, Italie. De septembre 2009 à janvier 2010.

EXPOS À QUATRE TEMPS

Sept agences de design permettent de comprendre comment la démarche d'un designer s'exprime à travers sa représentation du temps, celle de son milieu, de son marché... Ailleurs, la notion de temps est explorée dans l'histoire du graphisme. Il est aussi "temps", dans un contexte de crise, de mettre le "Less is more" au goût du jour, et, enfin, de découvrir de jeunes créateurs mêlant design et art ou sciences qui ont en commun une même temporalité.

"Pace of Design", "Quick Quick Slow"; "Timeless" et "Lapse of Time", Experimenta Design Lisboa, Rua Cidade do Lobito, Atelier Municipal 3, Quinta do Contador-Mor, 1800-088 Lisbonne, Portugal. Du 9 septembre au 8 novembre 2009.

LA LOGE LARRIVIÈRE

Jeannette Larrivière a conçu une chambre : chaise-longue et baldaquin, coiffeuse aux étagères mobiles, etc. devenue la loge de la comédienne. Elle prend place au milieu d'une exposition d'art moderne levant un pan du rideau du théâtre.

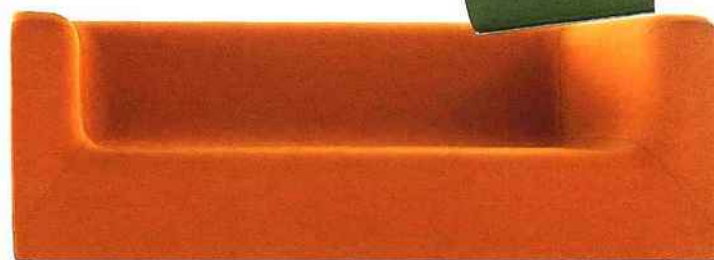
"Entre deux actes - Loge de comédienne", Kunsthalle Baden-Baden, Lichtentaler Allee 8a, 76530 Baden-Baden, Allemagne. Jusqu'au 11 octobre 2009.

DESIGN OUTRE MEUSE

Le programme du festival belge Design September Brussels est chargé. Parmi d'autres expositions : "Jeunes designers belges (Septante Sept)", questionnement autour du design textile du graphisme, de l'espace et du détournement de l'objet (Académie royale des Beaux-Arts), design finlandais (Wiels, centre d'art contemporain), britannique (Daniel Perahia) ou design et art suédois (galerie Flandres, jusqu'au 25 oct.)...

"Design Septembre Brussels", www.designseptember.be, Bruxelles, Belgique. Du 1^{er} septembre au 2 octobre 2009.

JOUIN ET LÈCHES VITRINE



Canapé "Cute-cut", design Patrick Jouin (2000).

Arts de la table (Pastapot pour Alessi), hôtellerie et restauration (Alain Ducasse, Tour Eiffel), meubles (C2 Solid) ou mobilier urbain pour JC Decaux (Vélib', toilettes publiques), concepts d'architecture intérieure (Extreme WoW Suite)... 150 objets imaginés durant ces dix dernières années retracent la carrière foisonnante et de Patrick Jouin. Ils sont mis en scène dans les vitrines de commerces, le visiteur devenant un badaud. "Le Paris de Patrick Jouin", Instituto Tomie Ohtake, av Faria Lima 201, São Paulo, Brésil. Jusqu'au 27 septembre 2009.

ÉCOLE DE FINLANDE

Yrjö Kukkapuro s'est intéressé à l'éco-design depuis 1973 et la crise pétrolière. Il conçoit une chaise écologique et

invite 80 designers de Finlande et du monde pour une exposition spéciale environnement.

"EcoDesign", Glass Gallery, Helsinki Fair Centre, Messuaukio 1, 00521 Helsinki, Finlande. Du 9 au 13 septembre 2009.

PARIS

DUBUISSON DANS UN TONNEAU

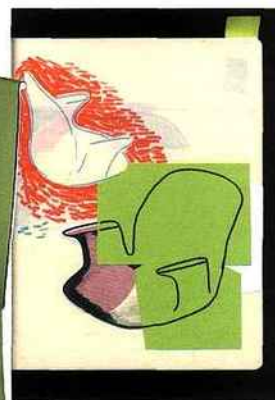
Puisque nous devons vivre dans des espaces de plus en plus petits, Sylvain Dubuisson reprend l'histoire de Diogène à son compte et invente un espace à habiter de section circulaire. Son principe est de confondre structure et mobilier et tout est pensé pour que chaque meuble puisse être doublement utilisé. Le designer présente aussi ses créations antérieures.

La chaise "L'aube et le temps qu'elle dure", design Sylvain Dubuisson. (1987)



DESIGN À DESSINS

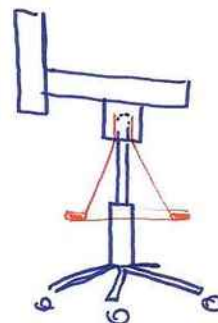
Croquis à la main ou modélisation par ordinateur, le dessin intervient à différentes étapes de la création design. Il est l'outil témoin d'une idée, d'une obsession du travail aussi, car il est, sur carnet ou ordinateur, celui qui mène à la découverte de la juste proportion. Chaque designer (Charpin, les Bouroullec, Graindorge, Gric, Lehaneur, Newson...) l'utilise à sa manière. Cette exploration du dessin devient aussi celle de la place d'un geste dans l'expression de la pensée d'un créateur.



Esquisses du siège de bureau "Workbay" de Erwan et Ronan Bouroullec pour Vitra (2008).

"Dessiner le design", Musée des Arts décoratifs, 107 rue de Rivoli, 75001 Paris. Du 21 octobre 2009 au 10 janvier 2010.

Esquisses du tabouret roulant "360°" de Konstantin Gric pour Magis (2009).



"Ôte-toi de mon soleil", VIA, 29-33 avenue Daumesnil, 75012 Paris. Du 4 septembre au 13 décembre 2009.

INNOVATIONS ET GOÛT INSPIRÉS

Le designer culinaire Marc Brétillot a dessiné Le Whaf, d'après l'innovation du scientifique David Edwards. Cet objet (mi carafe, mi globe) permet de créer et déguster un nuage de saveurs. En parallèle, l'innovation en matière de technologie interactivité art/science est explorée au travers des créateurs du programme MuseTrek testé au Louvre en avril dernier. "Nuages de Saveurs" et "Cerveau Collectif. Les jeunes innovateurs de MuseTrek", Le Laboratoire 4 rue du Bouloi, 75001 Paris. Du 2 octobre 2009 au 4 janvier 2010.

